

Ideal für große und kleine Flachdächer

IBC AeroFix

Flachdachmontagesystem

Das IBC AeroFix ist die IBC SOLAR eigene Entwicklung, basierend auf den langjährigen Erfahrungen mit Flachdach-Montagesystemen. Es eignet sich besonders für Kunststoff- und Bitumendächer und erschließt Anwendungsmöglichkeiten für Photovoltaikanlagen auf Dächern mit geringer Traglastreserve. Dank der Montage ohne Dachdurchdringung bleibt die Dachhaut völlig unversehrt. Die in mehreren Windkanälen optimierten aerodynamischen Konstruktionen, in Kombination mit der Modulordnung, machen die Systeme extrem standsicher – selbst bei großen Windlasten.

Weitere Vorteile: Durch die hochwertigen Materialien aus Aluminium und Edelstahl, sowie durch den hohen Vorfertigungsgrad, bietet das System die optimale Lösung für alle Einsatzzwecke, die ein hohes Maß an Qualität, Wirtschaftlichkeit und Flexibilität anfordern.

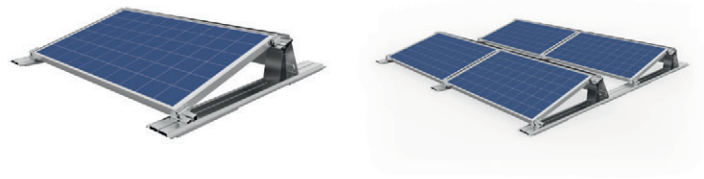
Highlights:

- Speziallösung für alle Flachdächer mit geringer Traglastreserve
- Auch für kleine Flachdächer (Garagen) geeignet
- Aerodynamisch optimiert, in einem nach WTG zugelassenen Grenzschiebwindkanal
- Keine Dachdurchdringung
- Hohe Korrosionsbeständigkeit durch Verwendung von Aluminium und Edelstahl
- Hoher Vorfertigungsgrad: z. B. integrierte Bautenschutzmatte
- Ost-West-Ausrichtung: höhere Dachbelegung möglich
- Montagefreundlichkeit durch V-Form der Ost-West-Aufständering
- Verwendung bauaufsichtlich zugelassener Komponenten, wie z. B. die vielfach bewährte Modulklemme des IBC TopFix 200 Systems
- 10 Jahre Produktgarantie*
- IBC AeroFix 15-S (Südausrichtung) ist Rekordhalter im Montagetest des Magazins *photovoltaik***

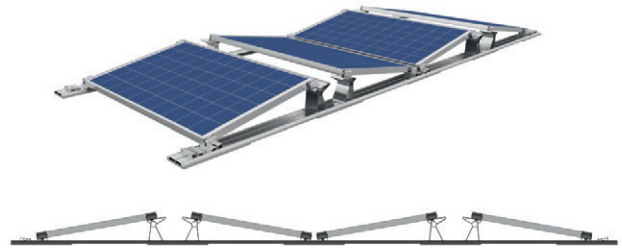




IBC AeroFix 10-EW mit Windblech-Abschluss



IBC AeroFix 15-S



IBC AeroFix 10-EW mit Modul-Abschluss

TECHNISCHE DATEN

| IBC AeroFix | 10-S | 15-S | 15-S KITS | 10-EW |
|---------------------------------|---------------------|---------------------|---------------------|---------------------|
| Anwendungszweck | Flachdach | Flachdach | Flachdach | Flachdach |
| Neigung (°) | 10 | 15 | 15 | 10 |
| Modulausrichtung | Süd | Süd | Süd | Ost-West |
| Max. zulässige Dachneigung (°) | 10 | 10 | 5 | 10 |
| Modulbreite (mm) *A | 950–1000 | 950–1000 | 950–1000 | 950–1000 |
| Modullänge (mm) *B | 1630–1700 | 1630–1700 | 1630–1700 | 1630–1700 |
| Gewicht (kg/m²) *C | 8 | 10 | 10 | 13 |
| Linienlast (kg/m) *D | 14 | 17 | 17 | 22 |
| Standardsprungmaß (m) | 1,6 | 1,8 | 1,8 | 2,3 |
| Mindestanordnung | 2 × 2 | 2 × 5 | 2 × 2 | 2 × 5 |
| Mindestabstand zum Dachrand (m) | – | – | 0,5 | – |
| Material | Aluminium/Edelstahl | Aluminium/Edelstahl | Aluminium/Edelstahl | Aluminium/Edelstahl |
| Max. Gebäudehöhe (m) | – | – | 6 | – |

3 SCHRITTE ZU IHREM MONTAGESYSTEM

- Anfrage** an IBC SOLAR auf Basis von:
 - Ausgefüllter Checkliste
 - Dachbelegungsplan (PV-Manager oder CAD)
 - Datenblätter für Dachfolie und Dämmung
 - Fotos vom Dach, Standort und Umgebung aus allen Himmelsrichtungen.
- Überprüfung der Realisierbarkeit** des Bauvorhabens durch IBC SOLAR.
- Bei Auftragsfreigabe** wird eine statische Berechnung durchgeführt und die endgültige Festlegung der Auflasten nach Systemstatik erstellt.

25.04.2014

Überreicht durch:

* Produkt- und Leistungsgarantie nach Maßgabe der vollständigen Garantiebedingungen in der zum Zeitpunkt der Montage gültigen Fassung, die Sie von Ihrem IBC SOLAR Fachpartner erhalten. Garantie setzt Montage gemäß geltender Montageanleitung voraus.
Änderungen, die dem Fortschritt dienen behalten wir uns vor.

*A Freigabe vom Modulhersteller erforderlich

*B Andere Längen auf Anfrage

*C Regelgewicht inkl. Gestell, Modul (20 kg) und Bautenschutzmatte.
In Abhängigkeit der örtlichen Lasteinflüsse können die tatsächlichen Werte abweichen.

*D je nach Schienenabstand